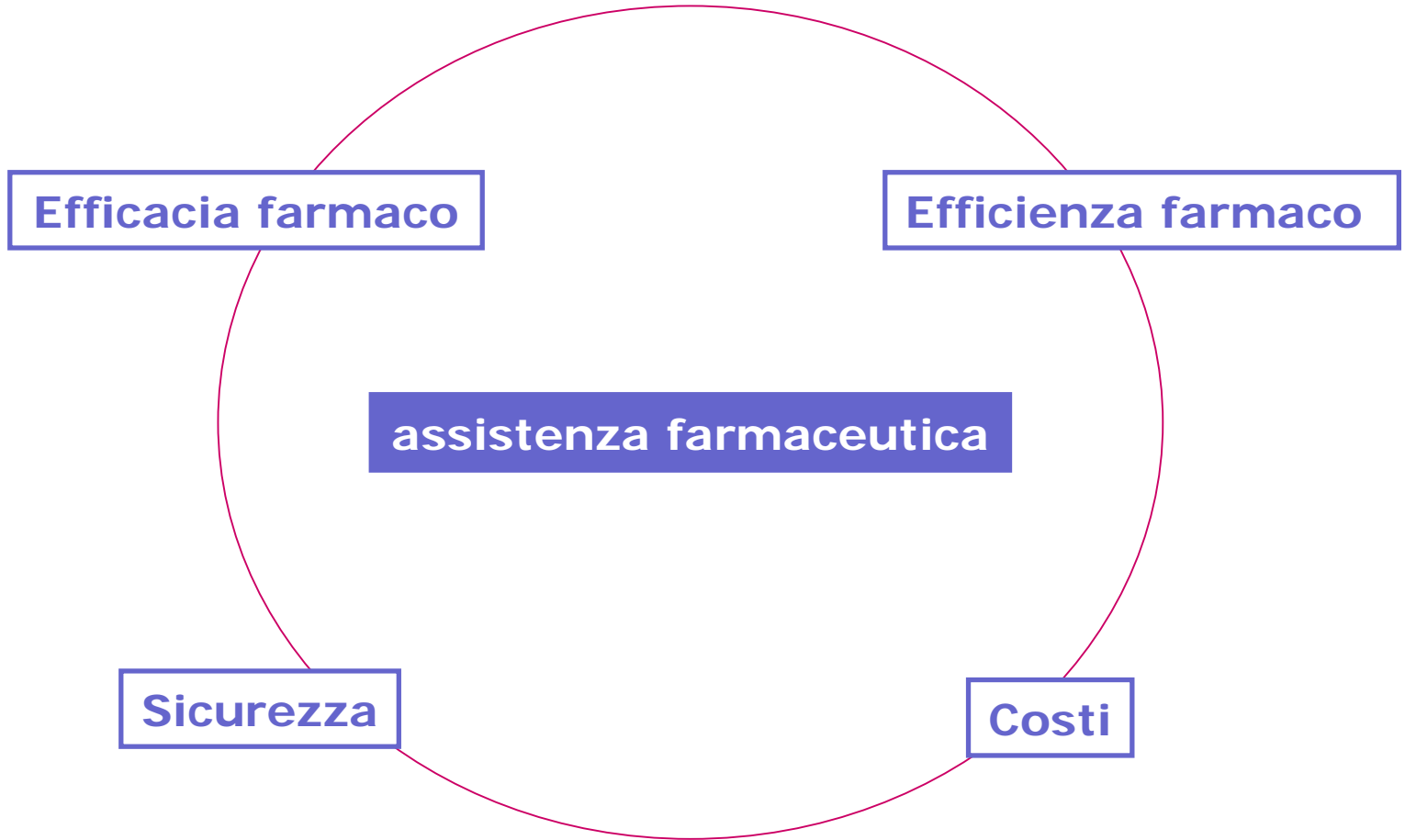


La responsabilità nelle attività ispettive e nelle Commissioni di appropriatezza prescrittiva

Dott.ssa Gaetana La Bella
Direttore UOCC Area Assistenza Farmaceutica Convenzionata e
Farmacovigilanza
ASL Napoli 1

Scenario

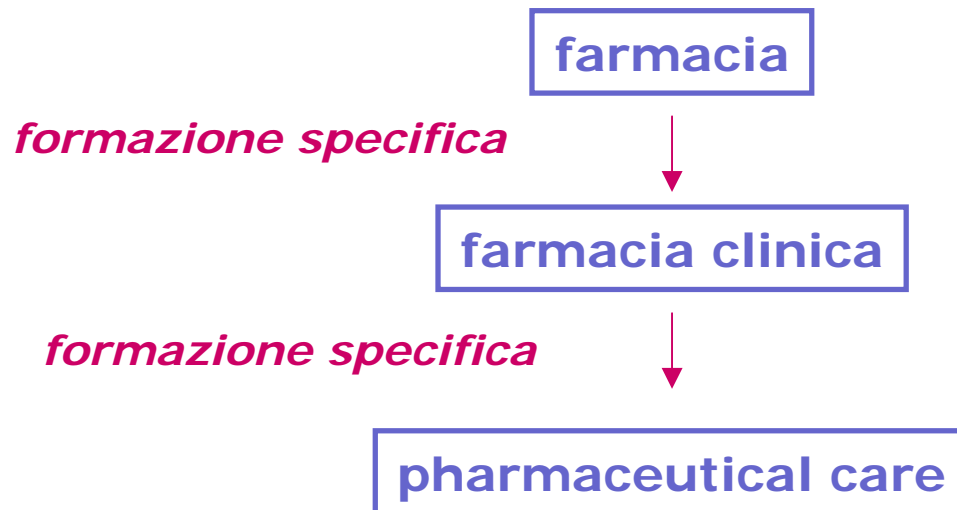


Il farmacista SSN oggi

- **monitoraggio e controllo della spesa farmaceutica**
- **farmacoepidemiologia**
- **farmacoeconomia**
- **farmaco-dispositivo vigilanza**
- **sperimentazione clinica**
- **informazione/documentazione sull'utilizzo dei medicinali**
- **gestione PTO e Repertori DM**
- **stesura dei capitolati tecnici di gara**
- **logistica**
- **produzione di preparati magistrali**
- **vigilanza a livello territoriale ed ospedaliero**
- **gestione amministrativa del servizio farmaceutico territoriale**

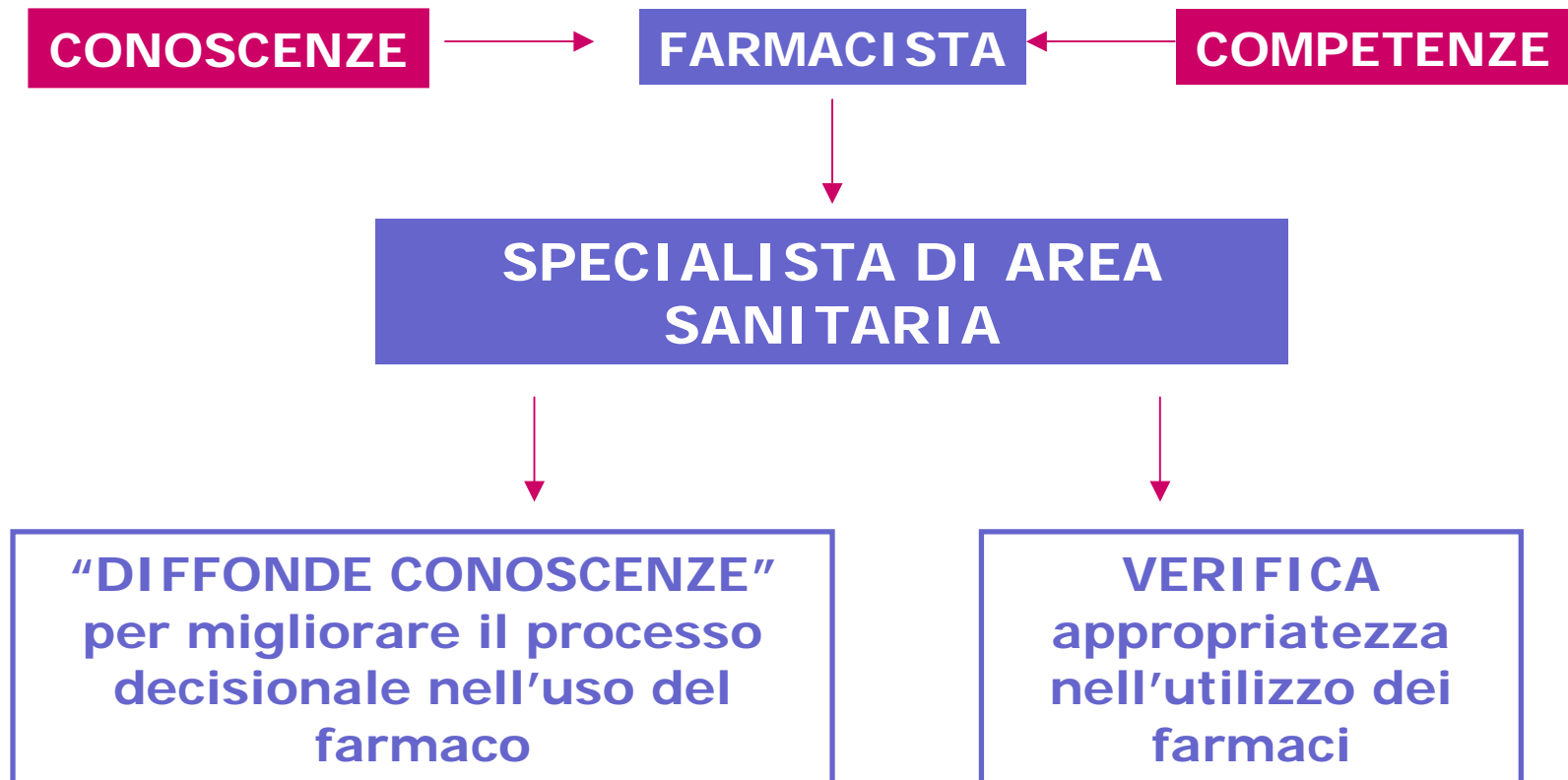
... ed è chiamato a partecipare a diverse commissioni, tavoli tecnici, gruppi di lavoro

Evoluzione della professione



**aumento delle
"responsabilità"**

Il ruolo del farmacista



La responsabilità

Ma cosa vuol dire esattamente il termine responsabilità?

Essere capaci di rispondere in maniera "abile", appropriata a qualsiasi evento.

Essere responsabili significa chiedersi sempre
"Cosa posso fare io per affrontare al meglio questa situazione?"

L'appropriatezza

Che cos'è?

Insieme di comportamenti che gli operatori sanitari dovrebbero mettere in atto per migliorare la qualità dell'assistenza sanitaria ai cittadini

- ricerca sistematica di prestazioni e servizi efficaci
- ottimizzazione del rapporto tra costi e interventi sanitari
- definizione di priorità eque ed eticamente giustificate in ambito assistenziale

L'appropriatezza

Giudizio di appropriatezza: aderenza ad indicazioni derivanti da revisioni sistematiche delle prove disponibili

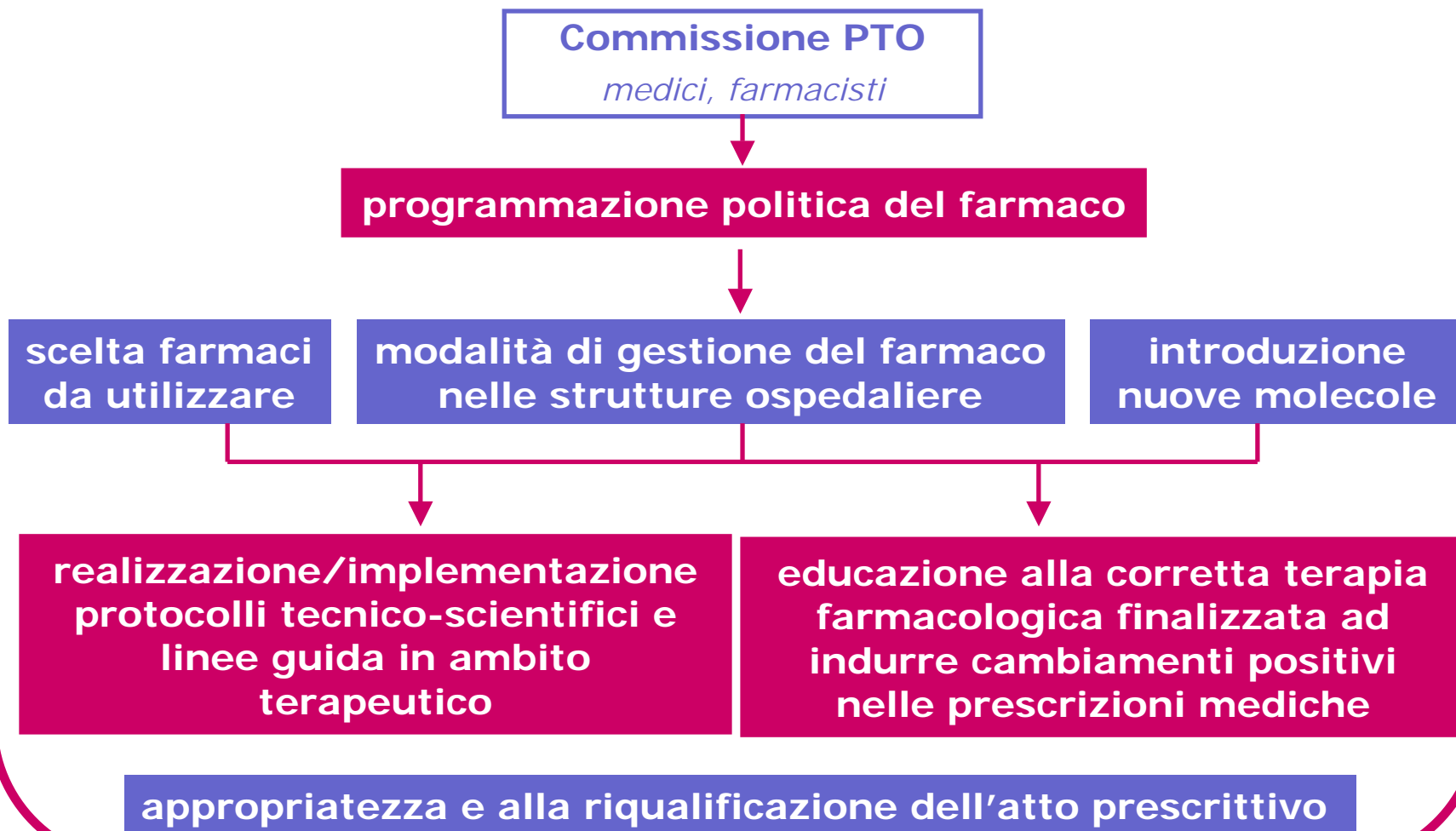
Appropriatezza



misura della distanza tra il comportamento dell'operatore, dello staff o della struttura dalle "best practice" condivise a livello locale o internazionale.

Il termine "appropriatezza" viene declinato in modo diverso a seconda dei contesti ai quali si riferisce: clinico e organizzativo, soprattutto. Il tema del "farmaco" riguarda trasversalmente l'uno e l'altro settore

Il Prontuario Terapeutico Ospedaliero



Dott.ssa Gaetana La Bella

Inserimento di un farmaco e revisione gruppi terapeutici PTO Commissione Prontuario Terapeutico Ospedaliero



Il Prontuario Terapeutico Ospedaliero: *continuità ospedale-territorio*

Il PTO è un atto di indirizzo all'uso dei farmaci sia in ospedale che sul territorio

il farmacista assume un ruolo rilevante nell'indirizzare verso scelte di qualità, sicurezza di impiego ed efficacia

Off label

la prassi di prescrivere medicinali al di fuori dell'avallo regolatorio è largamente diffusa tra i medici

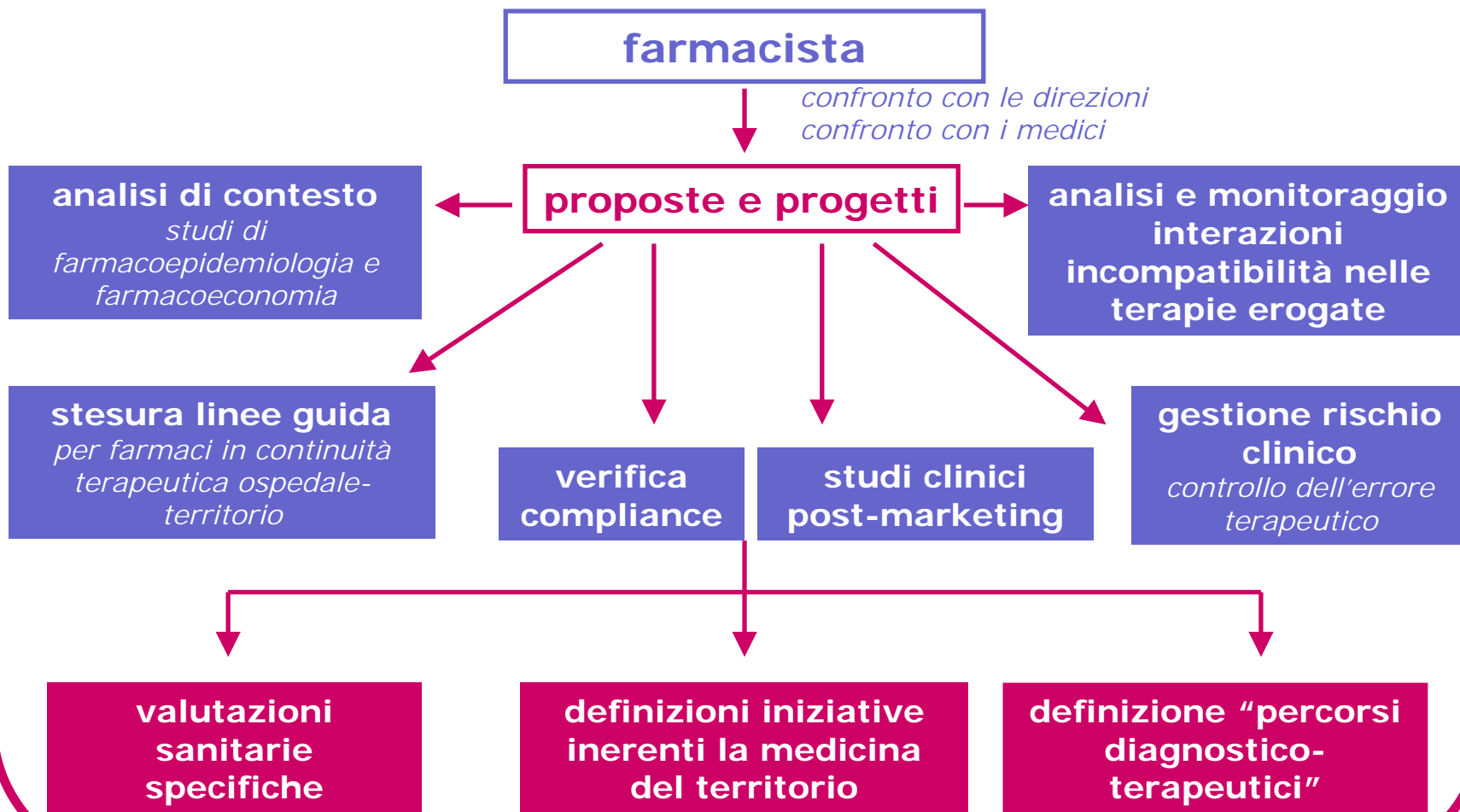
no alternative terapeutiche

studi clinici in corso che ragionevolmente riconoscano una certa efficacia

valutazione

AUTORIZZAZIONE?

Il ruolo del farmacista



Percorsi Diagnostico Terapeutici per patologie ad alto impatto socio-economico

Lo Specialista ambulatoriale, il MMG ed il Farmacista sono chiamati a:

- **un livello formativo elevato**
- **una collaborazione integrata per la realizzazione di percorsi comuni**

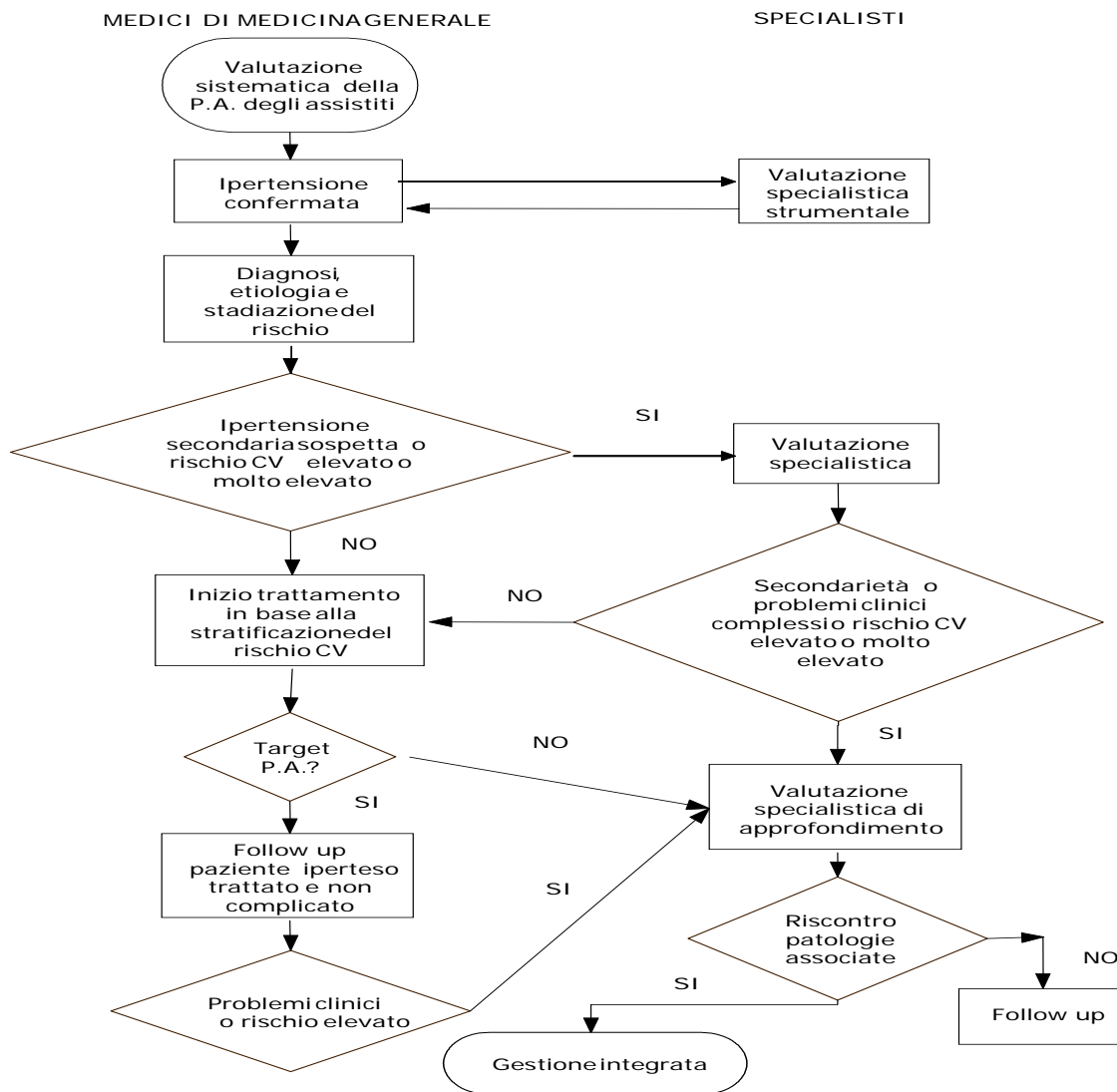
Un approccio multidisciplinare coordinato ed un'ottimale comunicazione tra le figure professionali coinvolte nel percorso assistenziale, nonché una razionalizzazione della sequenza degli interventi di diagnosi e cura dello stesso paziente rispondono in modo efficace alla affermata necessità di gestione del singolo paziente (case management) ed alla contemporanea urgente necessità di ottimizzazione dell'utilizzo delle risorse

Percorsi Diagnostico Terapeutici : ruolo e responsabilità del farmacista

Professionalità di raccordo tra l'Azienda, le altre professioni sanitarie ed il paziente

- Partecipa Stesura concordata del PDTA
- Collabora individuazione indicatori di processo e di percorso
- Facilita flusso di comunicazione verso sanitari/da sanitari a paziente
- Informazione ed educazione sanitaria per il paziente
- Verifica compliance del paziente
- Monitoraggio del Percorso
- Feedback a Direzioni ed ai Sanitari
- Individuazione criticità e proposizione di correttivi

Percorsi Diagnostico Terapeutici: un esempio, l'ipertensione



Valutazioni sanitarie specifiche: un progetto

*“Il monitoraggio e l’analisi dei dati sanitari
quale strumento di appropriatezza per lo studio
di patologie ad alto impatto sanitario, sociale ed economico:
caratteristiche dei trend assistenziali
nella popolazione diabetica della ASL NA 1”*

Dott.ssa Gaetana La Bella

FarmaLetter



- informazione
- valutazioni costo/terapia
- valutazioni costo/efficacia
- self-audit

medici

Opuscolo



- informazione malattia e farmaci
- sorveglianza effetti indesiderati
- riferimenti aziendali patologia

cittadino

La vigilanza a livello territoriale ed ospedaliero: obiettivi



La vigilanza a livello territoriale ed ospedaliero

Territoriale



Farmacie
Parafarmacie
Distributori all'ingrosso

Ospedaliero



**Reparti: registro di
carico e scarico
stupefacenti**

Conclusioni

Responsabile non significa
colpevole
ma capace di **agire** in maniera
efficace